

CEMHER®

- ORIGIN -



LINHAS
MICROCIMENTOS



microduo.

MICROCIMENTO DOIS COMPONENTES

A linha de microcimento Microduo é caracterizada pelo uso de dois componentes para o seu endurecimento. O microcimento em pó deve ser misturado ao produto Resin-cem, na proporção adequada, para que ele forneça a dureza e a adesão ideal ao sistema.

Destaca-se pela sua facilidade de aplicação e capacidade de manobra, pois o seu tempo de endurecimento é muito longo.



microdur.

MICROCIMENTO COMPONENTE ÚNICO

A linha de microcimento Microdur é caracterizada como um revestimento monocomponente. Só precisa ser misturado com água para o seu endurecimento. A principal diferença em relação àqueles que são combinados com resina (Microduo) é que seu tempo de endurecimento não é tão longo. No entanto, misturar com água e não com resina, dá simplicidade ao aplicar.

CARACTERÍSTICAS DO MICRODUO



Mais de 5 horas de vida útil do produto.



Efeito Stucco

30 MPa

Resistência à compressão

2 Componentes

Resina + Poeira

GRANULOMETRIAS / PRODUTOS



Fina



Media



Base

CARACTERÍSTICAS DO MICRODUR



3 horas de tempo de vida do produto



Elevado efeito stucco

40 MPa

Resistência à compressão

1 Componentes

Água + Poeira

GRANULOMETRIAS / PRODUTOS



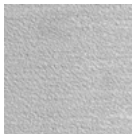
Fina



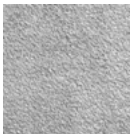
Media



Base fina



Base



Base grossa



microlevel.

MICROCEMENTO COMPONENTE ÚNICO

A linha de microcimento Microlevel é caracterizada por ser um revestimento com tendência a nivelar, sem ser um autonivelante. Esta qualidade permite que os cantos produzidos pela espátula, em sua aplicação, sejam mais moderados. O efeito de estuque, característico do microcimento, é disfarçado, produzindo um acabamento visivelmente mais suave. Este material é misturado com água e, portanto, falamos sobre sua grande simplicidade de uso.



micropool.

MICROCIMENTO DOIS COMPONENTES

A linha de microcimento Micropool é caracterizada como um revestimento de dois componentes que só precisa ser misturado com um catalisador para endurecimento.

É especialmente projetado para aplicações em superfícies imersas em água, como piscinas. Especificamente formulado para criar alguma permeabilidade ao vapor de água e, assim, evitar a bolha ou o aparecimento de bolhas devido à falta de permeabilidade.

CARACTERISTICAS DO MICROLEVEL



2 horas de vida útil do produto



Efeito Stucco



Tendência ao nivelar

48 MPa

Resistência à compressão

1 Componentes

Água + Poeira

CARACTERISTICAS DO MICROPOOL



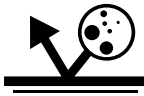
Impermeável



Durabilidade da água



Resistência ao cloro e à água salgada



Não produz bleaster (bolhas)

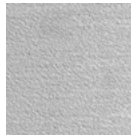
GRANULOMETRÍAS / PRODUTOS



Fina



Media



Base

GRANULOMETRÍAS / PRODUTOS



Acabamento



Base

microne.

MICROCIMENTO LISTO PARA USAR

A linha de microcimento Microne é caracterizada por estar pronta para uso e impermeável em pasta. Pronto para usar, pois não precisa de resina ou água para sua preparação. Basta adicionar a cor e agitar. Graças à sua alta impermeabilidade, não é necessário aplicar várias camadas de selante para protegê-lo. Uma única camada de verniz é suficiente para evitar poeira e manchas. Além disso, as possíveis marcas do rolo e aquelas produzidas pela absorção da superfície são evitadas.

Obviamente os tempos de execução do trabalho diminuem consideravelmente quando não exigem tapa poros, camadas de verniz nem os tempos de espera entre demãos.

Ideal para lugares molhados, como banheiros, bandejas de chuveiro ou ao ar livre, pois não escurece pela água. Tem uma grande aderência em diferentes suportes e muito boa resistência ao desgaste. Facilidade de trabalho e aplicação. Não é adequado para piscinas ou superfícies em imersão contínua, ou até mesmo em bases com humidades ascendentes à construção.

CARACTERÍSTICAS DO MICRONE



Impermeável



Efeito mínimo de stucco

27 MPa

Resistência à compressão

1 Componentes

Pronto para usar

GRANULOMETRIAS / PRODUTOS



Fina



Media



Base fina



Base

microröck.

MICROCIMENTO DOIS COMPONENTES

A linha microcimento Microröck é caracterizada por ser de dois componentes e à prova d'água. Tem características incomparáveis até agora, pois é um microcimento cuja dureza é superior à do cimento polido com aparência mineral. Além disso, sua resistência à compressão e tração é incomparável. Graças a isso, os selantes não amaciam o produto e o microcimento não é afetado por solventes ou compostos químicos.

Graças à sua impermeabilidade, não é necessário aplicar várias camadas de selante para protegê-lo. Uma única camada de verniz é suficiente para evitar poeira e manchas.

Não quebra ,não racha,nem mancha . Tem uma alta aderência a qualquer suporte. É especialmente projetado para aplicar em áreas de alto tráfego.

CARACTERÍSTICAS DO MICROROCK



Impermeável



Efeito mínimo de stucco

80 MPa

Resistência à compressão

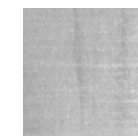
2 Componentes

Pronto para uso + endurecedor

GRANULOMETRIAS / PRODUTOS



Fina



Media



Base fina



Base

CEMHER®

- ORIGIN -

kilnher®

C/ Llanterners 44,
Pol. Ind. La Figuera
46970 Alaquas
Valencia (España)

+34 961 50 50 24
info@cemher.com
www.cemher.com
www.kilnher.com